

CONCERT DU 12 OCTOBRE 2016

BULLETIN DE RÉSERVATION

A RENVOYER AVANT LE 5 OCTOBRE À

Association Relais Étoiles de Vie
12 A^v du M^l Douglas Haig 78000 Versailles

M, M^{me}, M^{lle}

Adresse

Tél. Courriel

Désire réserver : place(s)

Nbre de places x (35€ 50€ 75€ 100€ ou plus)

18€ pour -25 ans, demandeurs d'emploi.

soit : € à envoyer par chèque lors de la réservation.

Libellé, pour l'association que vous voulez soutenir,

à l'ordre de : Association REV

à l'ordre de : Agapa

à l'ordre de : Les Amis de la Crèche de Bethléem

souhaite ajouter un chèque de soutien (à l'ordre de l'association que vous soutenez)

regrette de ne pouvoir participer au concert mais souhaite soutenir votre action, par un chèque de €.

Un reçu fiscal vous sera adressé.

(Les dons sont fiscalement déductibles à concurrence de 66%)

PLACEMENT LIBRE

Pensez à réserver dès réception de ce bulletin

Les Billets sont à retirer sur place le soir du concert.



CONCERT CARITATIF
EN FAVEUR DES ASSOCIATIONS

Relais Étoiles de Vie



MERCREDI 12 OCTOBRE 2016
20H30 PRÉCISES

SALLE CORTOT
78 RUE CARDINET PARIS 17
M^o MALESHERBES

UNE ENVOLÉE À TRAVERS
LES SIÈCLES ET LES CONTINENTS :
LYRIQUE, JAZZ, CHANSON FRANÇAISE,
AMÉRICAINNE, MÉDITERRANÉENNE...
AU RYTHME DU FLAMENCO !

Faustine (Pascale Durand), Sophie Sara, mezzo
Mathieu Sempéré, ténor, chanteur des Stentors
Les Filles de l'Air (ensemble vocal)
Valérie Ortiz, danseuse
Piano : Anne Manuelle Burckel,
Marc Benham, Gilles B7, Jacques Dor



RÉSERVATION
06 89 83 04 56 - a.rev@wanadoo.fr



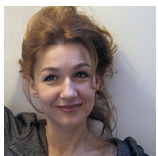
MATHIEU SEMPERE TÉNOR

Ténor et Chef de Choeurs, premier prix de chant du Conservatoire de Paris, il se produit en tant que soliste dans de nombreux théâtres prestigieux à travers l'Europe, et on ne compte plus les rôles aussi bien d'opéra que d'opérette qu'il interprète. De La Traviata de Verdi à Carmen de Bizet, en passant par Don Giovanni, La Flûte enchantée de W.A. Mozart, ... ou encore La Vie Parisienne, La Pêrichole, et autres opéretteS d'Offenbach. Plus récemment, il se lance dans le répertoire de Francis Lopez pour lequel sa voix brillante et agile semble particulièrement convenir. Il crée l'oratorio Drôle de vie, drôle de jeu de Finzi, chante les solos de nombreuses grandes Messes du répertoire classique. Depuis 2011, il est le ténor du groupe « Les Stentors », production TFI Musiques, qui interprète de la chanson française. Déjà 3 disques récompensés par la critique, les ventes, et une tournée continue à travers la France. Il est choisi en 2014 par la famille et les héritiers de Luis Mariano pour être le représentant officiel de son centenaire. Mathieu sort donc un album dédié au ténor, et fait une tournée de 45 Zenith, qui continue aujourd'hui dans les théâtres de France. D'autre part, il propose au grand public, les airs les plus connus du répertoire classique, avec plusieurs spectacles en tournée : « Mathieu SEMPERE tout en chansons ». Parallèlement à sa carrière de chanteur, dès l'âge de 14 ans, il se forme à la direction de chœur, et dirige aujourd'hui son propre chœur et sa compagnie lyrique à Paris Montmartre



FAUSTINE MEZZO

Pascaline Durand étudie le piano classique dès son plus jeune âge et s'oriente quelques années plus tard vers le chant. Elle intègre le groupe de jazz vocal féminin « État Dame ». Puis elle se passionne pour l'art lyrique et poursuit sa formation au CNR de Gennevilliers. Elle interprète Madame Peachum dans L'Opéra de quat' sous, Anita dans West Side Story... En 2009, elle rejoint le chœur de chambre professionnel « Les Cris de Paris », direction Geoffroy Jourdain, et participe depuis à de nombreuses productions sur de grandes scènes nationales – Opéra Comique, Théâtre de Comrouaille, Grand Théâtre d'Aix-en-Provence... dans un répertoire allant de la musique baroque à la création d'un opéra contemporain "Cachafaz" d'Oscar Strasnoy. Elle développe des projets plus personnels, comme le *seule-en-scène* "Ça tourne pas rond", cabaret fantasque, où elle crée ou reprend des chansons françaises à texte, d'humour ou d'émotion. Parallèlement, elle poursuit une carrière de comédienne, improvisation et textes de répertoire. Elle intègre tout d'abord la troupe d'improvisation « Improglio » avec laquelle elle se produit pendant 10 ans. En 2008, elle intègre la troupe "I Have a dream". Depuis 2014, elle remporte un grand succès avec la pièce "Soeurs" de Gérard Levoayer à Paris et en tournée dans toute la France. La troupe est en pleine création de la pièce "Equinoxe" qui commença sa tournée en juin 2016 près de Bordeaux.



SOPHIE SARA MEZZO

Après un premier prix de chant du Conservatoire National Supérieur de Boulogne Billancourt, Sophie Sara perfectionne sa voix de mezzo-soprano à la Guildhall School de Londres puis au Centre de Musique baroque de Versailles. En 1988, elle obtient le premier prix à l'unanimité au concours Léopold Bellan à Paris. En parallèle, elle suit une formation de comédie et mise en scène à Paris où elle obtiendra un premier prix d'interprétation. Cette formation la conduira à interpréter plusieurs rôles au théâtre. En 1996, elle intègre le Théâtre Baroque de France à l'Opéra Comique de Paris où elle interprétera les rôles de Sybelle dans Attis de Lully et de L'Amour dans Psyché de Molière. Elle interprétera aussi le rôle de Didon dans Didon et Enée de Purcell, Cornélia dans Jules César de Haendel, Carmen de Bizet à la salle Cortot de Paris, la Belle Hélène d'Offenbach, Marcelline dans les Noces de Figaro de Mozart, et chante dans de nombreuses Messes du répertoire. En 2016, elle écrit, produit et interprète le rôle de Carmen dans la pièce comique et opératique « Carmen à tout prix ». Cette pièce sera interprétée pendant cinq mois en 2016 au théâtre Trévis à Paris. La pièce est actuellement en tournée et sera reprise en 2017 au festival d'Avignon off. D'autre part, elle met en scène et collabore à

l'écriture du spectacle Voyage en Italie, (spectacle musical et théâtral qui a été donné en 2016 au Festival d'Avignon et est actuellement en tournée). Elle écrit des chansons dont certaines figurent sur les albums de Jane Manson, les Stentors et Mathieu Sempère.

LES FILLES DE L'AIR ENSEMBLE VOCAL



Composé de jeunes chanteuses âgées de 16 à 20 ans, issues des grandes maîtrises françaises (Radio France, Hauts de Seine, Opéra de Paris, CMBV), Désireuses de poursuivre leurs études dans un cursus classique tout en continuant le chant à haut niveau, ces jeunes se sont retrouvées autour d'une même passion. À l'initiative de Pauline Yon, professeur de chant et directrice, accompagnées au piano par Jacques Dor, elles ont la possibilité de travailler leur voix en soliste et en ensemble. Le répertoire abordé s'étend du 16^e siècle à la musique actuelle en passant par la période romantique et la mélodie française. Les Filles de l'Air se produisent sans chef de chœur et axent leur travail sur l'écoute respective et l'élaboration d'un son commun.

ANNE-MANUELLE BURCKEL PIANO



D'origine alsacienne, AMB fait ses études musicales à Strasbourg et devient, après l'obtention d'un premier prix interrégional de piano, boursière de la Fondation Européenne de la culture, ce qui lui permet de se produire en soliste, à vingt ans, dans la Rhapsodie sur des thèmes hongrois de Liszt, au Theatre des Champs Elysées de Paris. Elle se perfectionne à Saarbrücken (Allemagne), à l'école normale de musique A. Cortot et au CNSM DP où elle obtient une licence de concert et un premier prix. En même temps qu'une carrière de soliste et de chambriste qui l'amène dans différents pays d'Europe, elle se spécialise dans la pédagogie du piano et l'accompagnement du chant. Elle est actuellement accompagnatrice/chef de chant titulaire au conservatoire de la vallée de Chevreuse, près de Paris. Elle accompagne régulièrement la maîtrise de Hauts de Seine, dans ses tournées en France et à l'étranger.

MARC BENHAM PIANO



Marc Benham débute en étudiant le piano classique en France puis en Belgique. Enfant, il découvre le jazz d'influence stride et New Orleans au contact de son père, saxophoniste de Dixieland et adorateur de Swing. Il intègre ensuite le groupe Llorca : Le groupe sortira l'album « New Comer », qui se vendra à 170 000 exemplaires. Il collabore ou enregistre avec des chanteurs de variété française : Diane Tell, Régine, Hugues Aufray, Nicole Croisille ou Charles Aznavour. Il sera pianiste pour films muets, pianiste de cirque, musicien de croisières et travaillera son piano en interprétant des standards. Fort d'une expérience solide de la scène, il décide d'écrire ses propres compositions. Véritablement nourri de toute l'histoire de la musique de jazz, Marc Benham possède à un très haut niveau toutes les qualités attendues d'un authentique musicien : technique, feeling, sens harmonique et invention mélodique. Il a su incorporer dans son langage, pétri de tradition, toutes les avancées des styles qui ont suivies."



GILLES B7 PIANO

Gilles Baissette est pianiste accompagnateur, improvisateur et arrangeur. Après un premier prix du conservatoire de Toulouse, il devient professeur titulaire de formation musicale à Albi, et intervient pour l'improvisation dans les classes de perfectionnement à Toulouse. La scène l'appelle ensuite. On retrouve son talent dans les arrangements qu'il fait pour Jean-Claude Dreyfus, qu'il accompagne dans « De Porc en port » au théâtre des Abbesses et du Palais Royal. On le retrouve dans « Loiseau rare », au Festival d'Avignon et au théâtre du Ranelagh, avec la soprano Edwige Bourdy, mise en scène Caroline Loeb. Son parcours riche et éclectique le conduit à accompagner les artistes invités au Festival en Ré des auteurs compositeurs, ainsi que les films muets de Charley Chase. Il accompagne également Enzo Enzo, Art Mengo Yves Duteil...

LES 3 ASSOCIATIONS BÉNÉFICIAIRES DE VOS DONS CE SOIR

RELAIS ÉTOILES DE VIE *Relais Etoiles de Vie*

Pour qui : Pour toutes les personnes malades et handicapées vivant à domicile et tributaires des autres pour en sortir.

Nos Objectifs : Redonner le goût de vivre à travers les loisirs. Proposer un relais, favoriser le bien-être, créer des liens pour sortir de l'ennui et de l'isolement.

Comment : En faisant connaître les différents services publics et associatifs déjà existants et en proposant une gamme de services appropriés.

Services proposés à domicile : Art-thérapie (poterie, peinture...), coiffure, massages, sophrologie, accompagnement "promenade", bibliothèque, vidéothèque, bibliothèque sonore, courrier personnel, rédaction de mémoires, traitement de formalités administratives, réaménagements intérieurs (si handicap), écoute active.

Sorties - Rencontres : Animations autour de jeux, de contes, de musique, de poésie, de théâtre amateur, spectacles publics, visites de musées, jardins, etc...

12, avenue du M^{al} Douglas Haig • 78000 Versailles
06 89 83 04 56

www.asso-rev.net

AGAPA



Agapa accompagne toutes les personnes touchées par une grossesse interrompue, quelle qu'en soit la raison : deuil périnatal, mort in utero, IMG, fausse couche, IVG, réduction embryonnaire...

Association loi 1901, Agapa a été créée en 1994 par des bénévoles chrétiens désireux de dépasser les polémiques autour de l'avortement pour offrir un lieu d'échange apaisé, sans jugement et sans idéologie, à ceux et celles qui souhaitent parler de celui qu'ils avaient vécu.

Progressivement, sont venues à l'association des personnes ayant été touchées par d'autres types de grossesses interrompues, accidentelles ou médicales, ainsi que des parents touchés par le décès d'un nourrisson, à la naissance ou juste après.

Au-delà de la diversité objective des situations, ces femmes et ces hommes ont en commun le besoin de parler, d'être entendus, reconnus dans leur chagrin, de pouvoir mettre des mots sur ce qu'ils ont vécu, et vivent encore.

42 rue Saint Lambert • 75015 Paris
Tél : 01 40 45 06 36

association-agapa.fr



CRÈCHE DE BETHLÉEM *LES AMIS DE LA CRÈCHE DE BETHLÉEM*

La Crèche de Bethléem est la seule institution des Territoires reconnue et équipée pour accueillir les enfants abandonnés en Palestine de la naissance jusqu'à l'âge de 6 ans ; cependant, elle n'a droit à aucun soutien financier de la part des autorités locales et n'obtient pas d'aide non plus pour le service social qu'elle délivre.

Depuis 12 ans, notre association contribue financièrement au fonctionnement de cet orphelinat, tenu par les Filles de la Charité de la Rue du Bac, et permet d'assurer la prestation des soins médicaux d'urgence.

7 rue Borromée • 75015 Paris
Tél : 06 13 09 92 00

www.creche-bethleem.org